



Het Slotervaart, een ziekenhuis met **ambitie**

Het Slotervaartziekenhuis, een opmerkelijk en ambitieus ziekenhuis in Amsterdam.

In een informele en vertrouwde omgeving werken wij aan innovatieve medische zorg, onderwijs en wetenschap van hoge kwaliteit.

Bloed in/bij de ontlasting

POLIKLINIEK MAAG-DARM-LEVERZIEKTEN

TELEFOON 020 - 512 51 05

AFDELING ENDOSCOPIE

TELEFOON 020 - 512 51 22



slotervaartziekenhuis

INLEIDING

Patiënten die worden verwezen vanwege bloed in of bij de ontlasting, kunnen in het Slotervaartziekenhuis binnen één week terecht op de Endoscopieafdeling van de afdeling Maag-Darm-Leverziekten. Hiervoor wordt op woensdagmiddag een speciaal spreekuur gehouden.

GANG VAN ZAKEN

Patiënten worden gezien door een van de Maag-Darm-Leverartsen (MDL-artsen) of door een arts (assistent) in opleiding tot MDL-arts.

Afhankelijk van de bevindingen van de huisarts, de klachten van de patiënt, de leeftijd en de familiegeschiedenis (erfelijkheid) wordt gekozen voor een beperkt of een uitgebreid onderzoek. Patiënten die ouder zijn dan 50 jaar krijgen vaak een uitgebreid darmonderzoek.

OORZAKEN

Oorzaken van het bloed bij de ontlasting kunnen heel onschuldig zijn. Inwendige aambeien, een scheurtje in het slijmvlies van de anus of een ontsteking van de huid van de anus kunnen veel klachten geven, maar zijn niet ernstig. Ook kan bloedverlies de manifestatie zijn van een (chronische) ontstekingsziekte van de endeldarm of dikke darm. Tenslotte kan bloedverlies bij de ontlasting veroorzaakt worden door darmpoliepen of, in het ergste geval, door darmkanker.

ONDERZOEK

De specifieke deskundigheid van de MDL-arts maakt dat de juiste keuze kan worden gemaakt tussen:

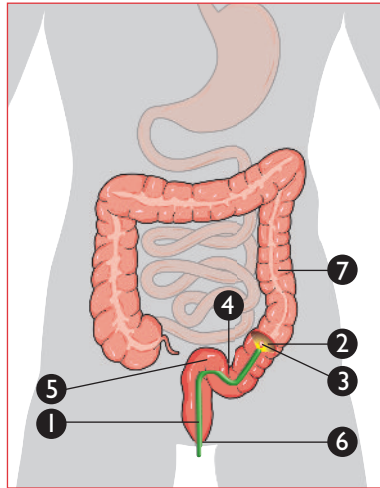
- ☞ een sigmoïdoscopie, welk onderzoek zich beperkt tot het linkergedeelte van de dikke darm – zie figuur 1;
- ☞ een colonoscopie waarbij de gehele dikke darm wordt onderzocht – zie figuur 2 op de achterzijde.

SIGMOÏDOSCOPIE

Als besloten wordt tot een sigmoïdoscopie wordt dit onderzoek in principe dezelfde middag verricht. Bij een sigmoïdoscopie wordt een slangetje ingebracht via de anus en kan via een televisiescherm de binnenkant van de endeldarm en het laatste deel van de dikke darm worden onderzocht.

Voorafgaand aan dit onderzoek krijgt de patiënt een klyisma om de darm schoon te maken. Na afloop van het onderzoek wordt de uitslag besproken en krijgt de huisarts elektronisch en schriftelijk bericht.

FIGUUR 1 Sigmoidoscopie

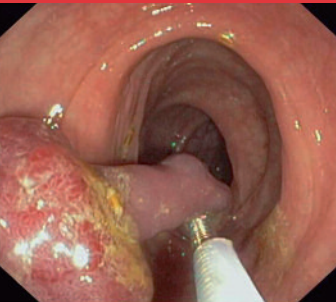


- 1 Flexibele slang van de endoscoop
- 2 Licht uit de endoscoop
- 3 Dikkedarmpoliep
- 4 Sigmoid
- 5 Endeldarm
- 6 Anus
- 7 Dicke darm

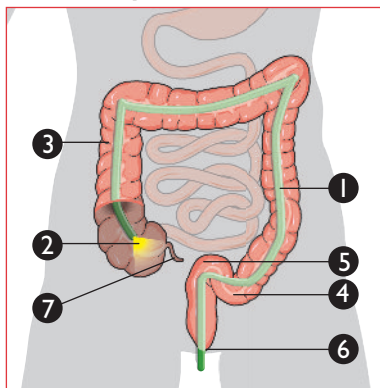
} Traject van de sigmoidoscopie

COLONOSCOPIE

Als besloten wordt tot een colonoscopie wordt een vervolgspraak gemaakt op zo kort mogelijke termijn. Bij een colonoscopie wordt de gehele dikke darm onderzocht. Voor dit onderzoek is het noodzakelijk de darm schoon te maken middels een dieet en laxeermiddelen in de dagen voorafgaand aan het onderzoek. Soms zijn voorzorgsmaatregelen nodig bij patiënten die suikerziekte hebben, ijzertabletten of bloedverduiners gebruiken. Een colonoscopie wordt meestal verricht onder een roesje, wat betekent dat de patiënt na afloop van het onderzoek niet alleen aan het verkeer mag deelnemen.



Ook bij dit onderzoek wordt een slangetje (de endoscoop) via de anus ingebracht en wordt de endoscoop opgevoerd tot aan de overgang van de dikke met de dunne darm. Bij het terugtrekken van de endoscoop wordt de binnenkant van de gehele dikke darm onderzocht. Bij afwijkingen worden bipten genomen voor onderzoek onder de microscoop. Als er poliepen worden gevonden worden deze direct verwijderd, wat niet pijnlijk is. Afhankelijk van de bevindingen worden vervolgspraken gemaakt op de polikliniek.

FIGUUR 2 **Colonoscopie**

- 1 Flexibele slang (endoscoop)
- 2 Licht
- 3 Dikke darm
- 4 Sigmoid
- 5 Endeldarm
- 6 Anus
- 7 Blindeldarm

SNEL DE JUISTE DIAGNOSE

Met deze aanpak willen wij zorgen dat de patiënt met bloedverlies in of bij de ontlasting wordt gezien door een deskundige arts voorafgaand aan de endoscopie, zodat de patiënt het beste onderzoek krijgt met de juiste voorbereiding op zo kort mogelijke termijn. Een snelle diagnose of terechte geruststelling kan op deze manier worden bereikt.

AFSPRAAK EN VRAGEN

Voor het maken van een afspraak of als u nog vragen heeft kunt u contact opnemen met de polikliniek Maag-Darm-Leverziekten of de afdeling Endoscopie.

Slotervaartziekenhuis
Maag-Darm-Leverziekten
Louwesweg 6
1066 EC Amsterdam

Telefoon polikliniek Maag-Darm-Leverziekten:
020 - 512 51 05.
Telefoon afdeling Endoscopie: 020 - 512 51 22.

Bereikbaar tijdens kantooruren op alle werkdagen.



slotervaartziekenhuis